



ISSN = 1980-993X – doi:10.4136/1980-993X

www.agro.unitau.br/ambi-agua

E-mail: ambi-agua@agro.unitau.br

Tel.: (12) 3625-4116

Sétima edição da Revista Ambiente e Água

Getulio Teixeira Batista

Professor do Programa de Pós-Graduação em Ciências Ambientais da Universidade de Taubaté
Estrada Municipal Dr. José Luiz Cembranelli, 5.000; Bairro Itaim; 12.081-010 - Taubaté, SP
E-mail: ambi-agua@agro.unitau.br

A publicação da sétima edição da Revista Ambiente e Água – An Interdisciplinary Journal of Applied Science (Ambi-Água) demonstra a abrangência internacional que este periódico está atingindo. A revista obteve um número sem precedentes de submissões e, em consequência, o número de artigos publicados nesse volume 3, 2008 cresceu 50% quando comparado aos dois primeiros volumes. Passou de seis artigos para nove artigos publicados. Desses, cinco foram publicados em inglês, entre eles dois originados do exterior (Nigéria e Argentina), além de vários co-autores de outros trabalhos dos Estados Unidos.

A presença de universidades ou instituições públicas municipal, estadual e federal nas publicações também foi significativa. Nessa edição foram publicados artigos de 18 autores vinculados a essas instituições, sem considerar os autores do exterior.

Houve também uma ampliação temática de artigos dentro do escopo multidisciplinar da revista em áreas que ainda não haviam sido contempladas. Um exemplo é área de Engenharia com um artigo em conforto térmico para áreas urbanas; várias submissões na área de química ambiental, tendo sido publicados dois artigos (química orgânica e inorgânica); área de saúde pública abordando resistência antimicrobiana em ambientes aquáticos; carta de sensibilidade ao derramamento de óleo em ilhas costeiras; contaminação química em peixes devido ao uso indevido do solo na Amazônia; e dois artigos na área de modelagem hidrológica em bacias hidrográficas.

Potencializada pelo protocolo de comunicação OAI-PMH (Batista, 2007), que amplia a visibilidade da revista, em adição ao fato de ela estar listada em diversos indexadores internacionais e ser disponibilizada on-line com acesso livre, a revista está sendo bastante consultada, como ilustrado na Figura 1. Em apenas dois meses (15 de junho a 15 de agosto de 2008) foram realizadas 4.556 consultas, com uma média de aproximadamente 500 consultas por semana (Figura 1).

Essas consultas vieram de 616 cidades (Figura 2), de 79 países, de cinco continentes, nesse período.

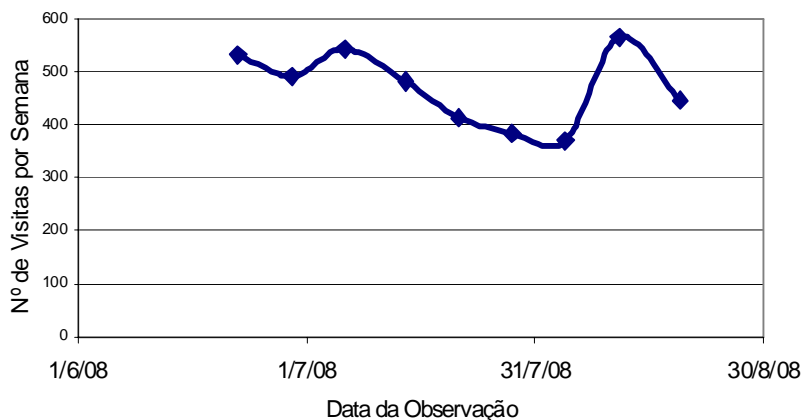


Figura 1. Número de consultas semanais à revista no período de dois meses (15 de junho a 15 de agosto de 2008).



Figura 2. Distribuição espacial das 616 cidades de onde se originaram as consultas à revista *Ambi-Água* no período de dois meses (15 de junho a 15 de agosto de 2008).

As cidades que mais consultaram a revista são identificadas na Tabela 1.

Tabela 1. Cidades de onde foram realizadas consultas mais frequentes (pelo menos 10 consultas por cidade no período de 15 de junho a 15 de agosto de 2008).

N	Cidade	Consultas	N	Cidade	Consultas	N	Cidade	Consultas
1	São Paulo	537	19	Cascavel	50	38	Osasco	17
2	Rio de Janeiro	284	20	Campo Grande	43	39	Pelotas	16
3	Belo Horizonte	238	21	Santa Maria	42	40	Bogotá	15
4	S. J. dos Campos	163	22	Taubaté	40	41	Santos	15
5	Brasília	155	24	Lisboa	39	42	Joinville	14
6	Curitiba	149	25	Vila Velha	38	43	La Victoria	14
7	Porto Alegre	104	26	Vitoria	35	44	Lorena	14
8	Recife	95	27	Natal	34	45	Ribeirão Preto	13
9	Goiânia	87	28	Manaus	32	46	Lavras	12
10	Cuiabá	81	29	Teresina	32	47	Porto Velho	11
11	Curitiba	80	30	Londrina	30	48	Blumenau	10
12	Salvador	79	31	Apucarana	28	49	Campos	10
13	Campinas	78	32	Maceió	25	50	Navegantes	10
14	Belém	73	33	São Caetano Sul	24	51	Nova Iguaçu	10
15	Florianópolis	71	34	Guarulhos	22	52	Santo Andre	10
16	João Pessoa	68	35	São Luis	20	53	Uberaba	10
17	Uberlândia	68	36	Corrientes	18	54	Viçosa	10
18	Fortaleza	67	37	Aracaju	17			

Obs.: Em azul, cidades do exterior.

REFERÊNCIAS

BATISTA, G. T. Scientific journal indexing. **Ambi-Água**, Taubaté, v. 2, n. 2, p. 3-6, 2007.